

# P.P.A.S. Safer Bretagne

## Plan Pluriannuel d'Activité de la Safer Bretagne

### Bilan 2015-2021



**Mission Agricole  
et Forestière**



**Mission  
Environnementale**



**Mission  
Développement  
Durable des Territoires**



**Mission  
Transparence du  
Marché Foncier**

# P.P.A.S. SAFER BRETAGNE

## Les faits marquants



UN MARCHÉ FONCIER  
QUI S'OUVRE

Pages 3 à 6



L'ACTIVITE DE LA SAFER  
BRETAGNE EN PROGRESSION

Pages 7 à 10



LA SAFER BRETAGNE REMPLIT  
SES 4 MISSIONS LEGALES

Pages 11 à 30



EVOLUTIONS  
REGLEMENTAIRES

Pages 31 à 33



# Le Marché

Bilan P.P.A.S. 2015-2021



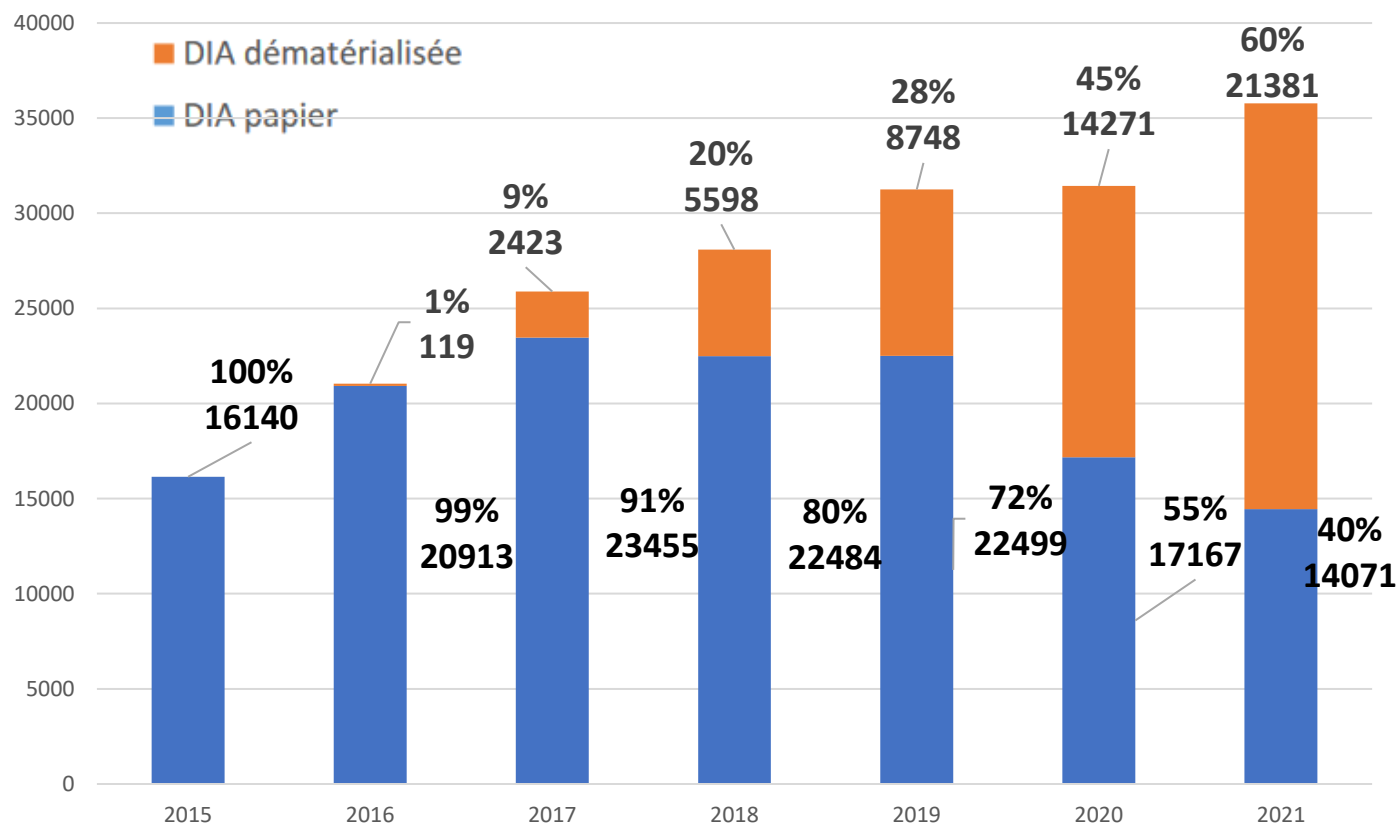
## Evolution des déclarations d'intention d'aliéner (D.I.A.)

# P.P.A.S. SAFER BRETAGNE

## Bilan 2015-2021

### Notifications de vente ou D.I.A. transmises par les notaires à la Safer Bretagne :

Année	2015	2016	2017	2018	2019	2020	2021
Notifications	16 140	21 032	25 878	28 082	31 247	31 438	35 452

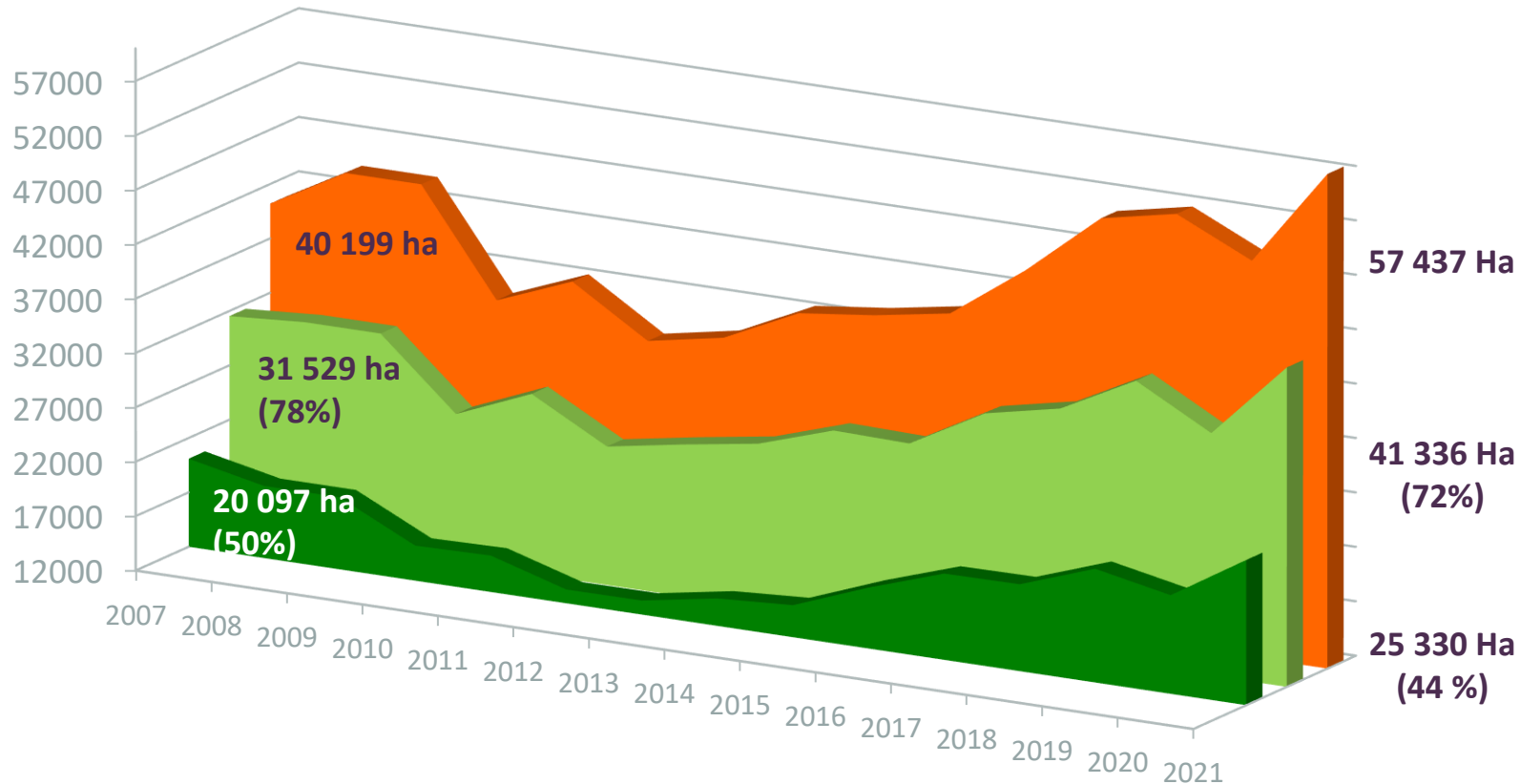


Le marché annuel notifié à la SAFER Bretagne par les notaires passe de 16 000 à 35 000 notifications entre 2015 et 2021 du fait de l'obligation d'information des ventes de maisons à la campagne, de notifications en cas de donations et de cessions de parts sociales (demande de la loi du 13/10/2014).

### *Entre 2015-2021 :*

- 189 457 notifications reçues par la Safer Bretagne
- 338 512 Ha vendus en Bretagne, dont 135 032 ha vendus libres de toute location
- Pour une valeur de 19,3 Milliards €
- 7139 donations (44 653 ha)
- 2 785 notifications de cession de parts sociales

## Bilan 2015-2021 : le marché foncier

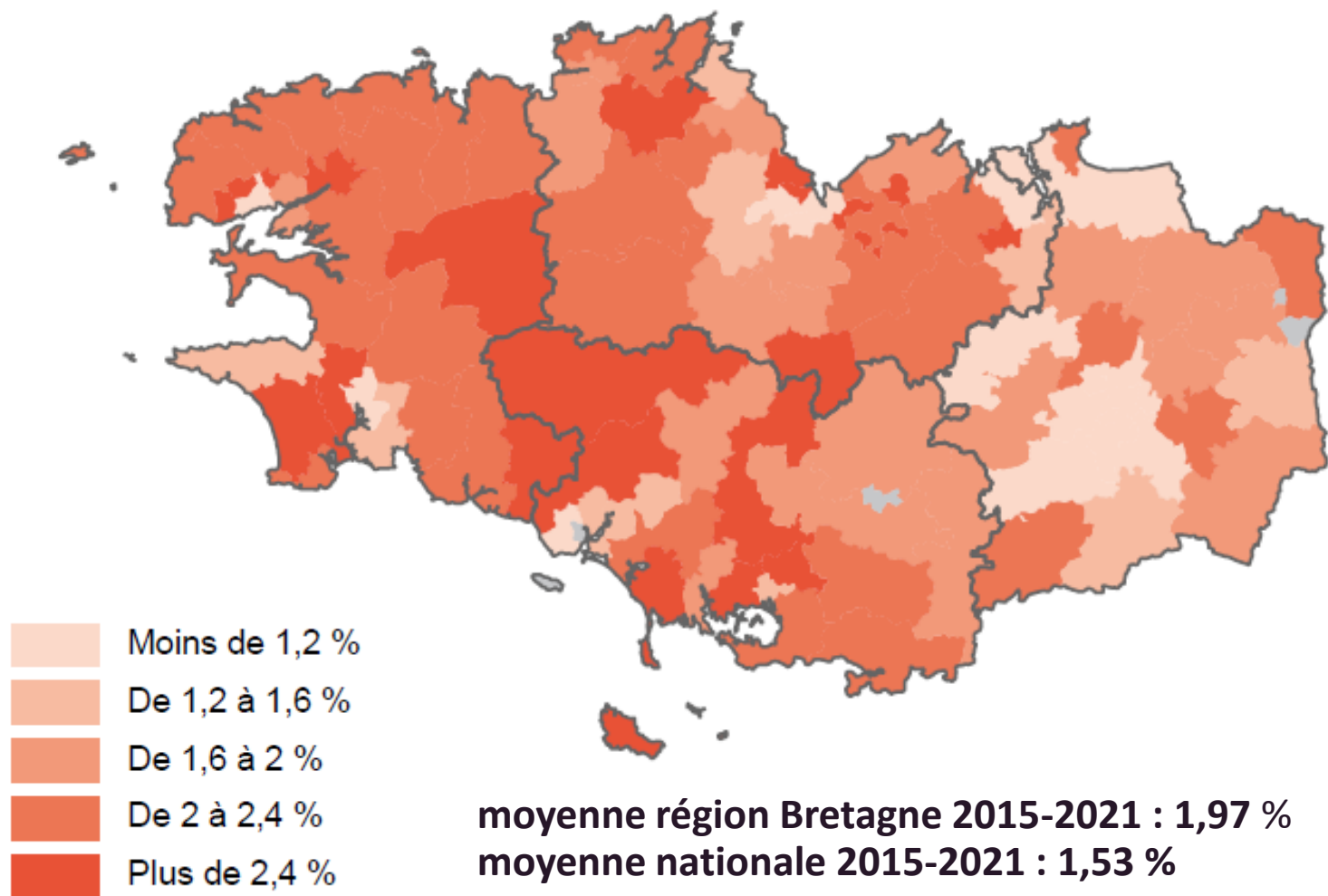


Un marché foncier agricole accessible, sur lequel la SAFER peut intervenir (acquisitions amiables ou par préemptions) qui s'ouvre depuis 2014

- Marché foncier de l'espace rural (maisons à la campagne, bois-forêt, terres et prairies agricoles, bâtiments d'habitation et d'exploitation agricole)
- Marché foncier agricole (terres et prairies agricoles, y compris les achats par les fermiers en place, bâtiments d'habitation et d'exploitation agricole)
- Marché foncier agricole accessible à la Safer Bretagne (terres et prairies vendues libres de toute location et occupation et bâtiments d'habitation et d'exploitation agricole)

## La rotation des terres de 2015 à 2021

Part des surfaces agricoles vendues sur la SAU totale du canton considéré



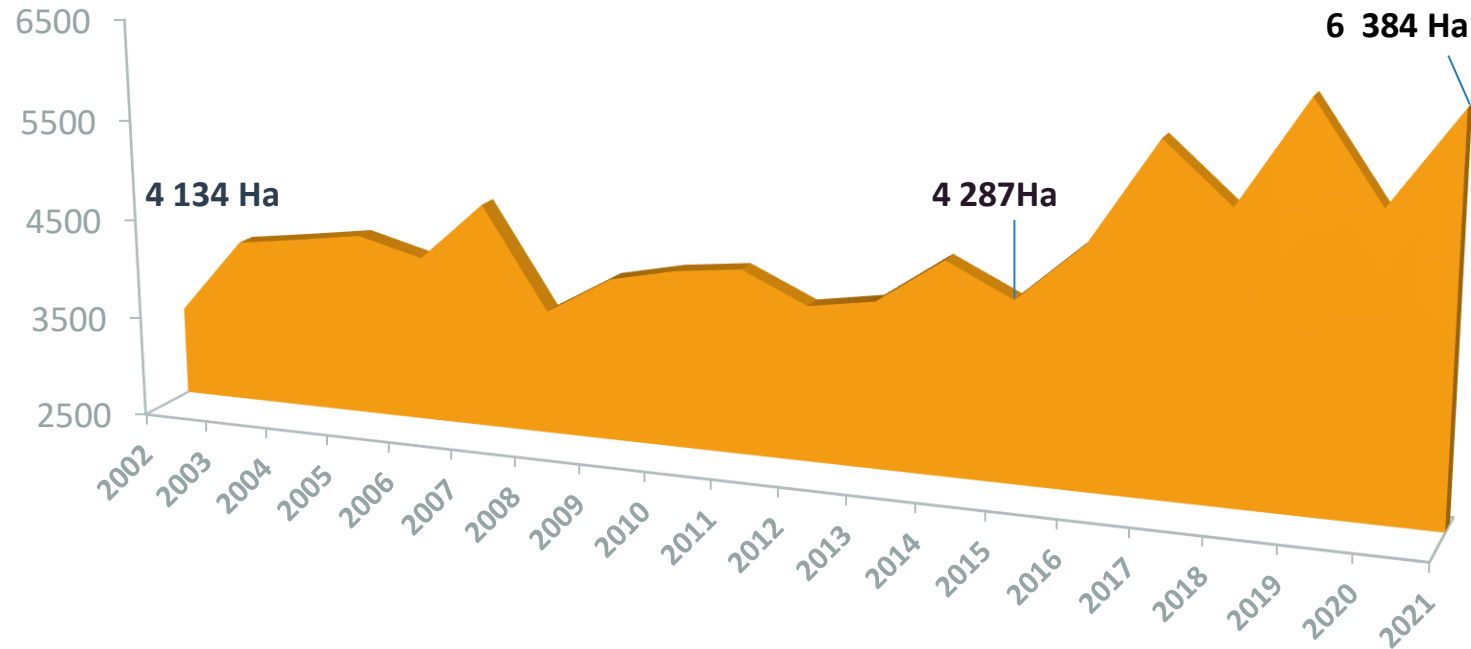
Un marché foncier agricole actif en Bretagne et surtout dans le Centre Bretagne.

En Bretagne, sur la période : pour 100 Ha de SAU, 1,97 Ha a fait l'objet d'une vente alors qu'au niveau nationale c'est 1,53 Ha.

# P.P.A.S. SAFER BRETAGNE

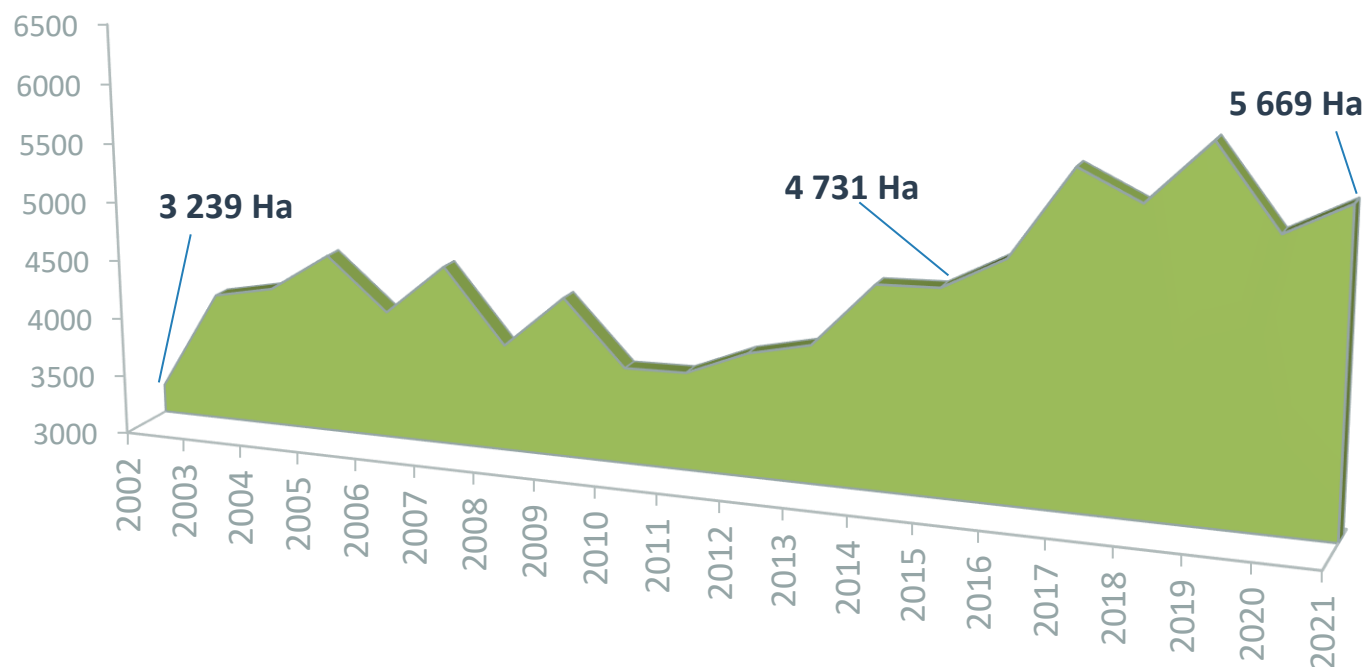
## Bilan 2015-2021

### Evolution des acquisitions réalisées par la SAFER Bretagne (en surface)



Une forte progression des surfaces acquises entre 2015 et 2021.

### Evolution des rétrocessions par la SAFER Bretagne (en surface)

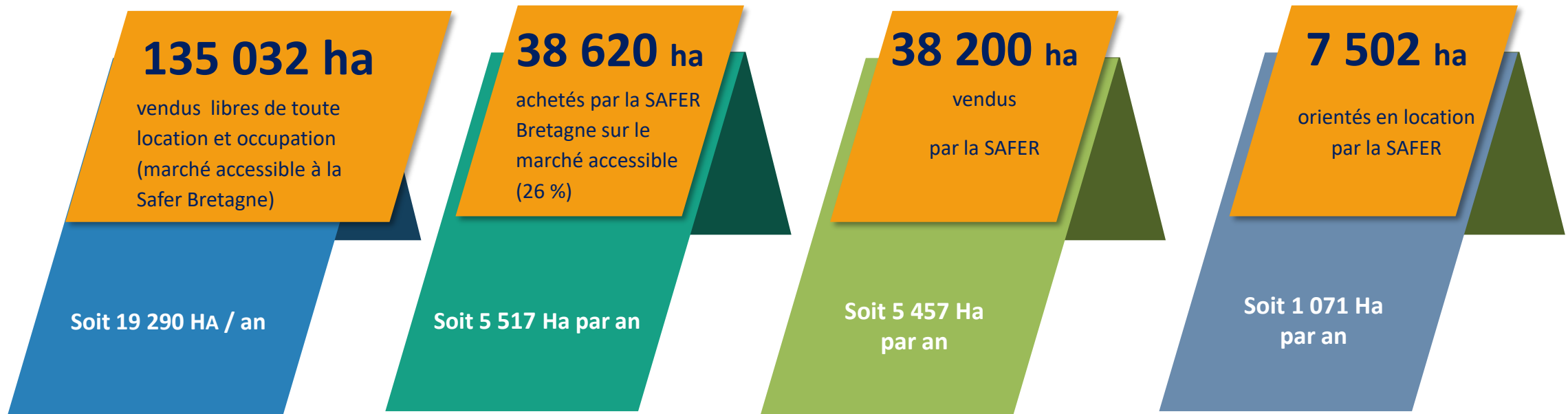


Une forte activité concernant les surfaces vendues par la SAFER Bretagne



# P.P.A.S. SAFER BRETAGNE

## Bilan 2015-2021



**6 379** actes notariés signés par la Safer Bretagne en 7 ans  
soit **3,6** actes notariés par jour ouvré

# P.P.A.S. SAFER BRETAGNE

## Bilan 2015-2021

Entre 2015 et 2021, pour faire face à

- Une ré-ouverture du marché foncier accessible (+70%)
- Un accroissement des déclarations de vente des notaires (+120%)
- Un accroissement de l'activité de la SAFER Bretagne (acquisitions par la SAFER : +50%)



**Passage de 36,5 ETP (salariés Equivalent Temps Plein) à 43,3 ETP**





# La Mission Agricole et Forestière

Bilan P.P.A.S. 2015-2021





## ANNEXE 8

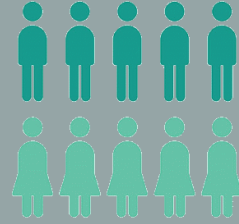
### L'INSTALLATION PAR LA SAFER Bretagne DE 2015 à 2021



**741 Jeunes  
Agriculteurs**

 **106 / an**

**Objectif : 90 / an**



**497 JA  
aidés**

 **71 / an**

**Objectif : 30 / an**

**389 Hors Cadres  
Familiaux**

 **55 / an**

**Objectif : 30 / an**

**295 Installations  
BIO**

 **42 / an**

**Objectif : 20 / an**

**220 Femmes  
installées**

 **31 / an**

**14 695 Ha  
rétrocédés pour  
l'installation**

 **2 184 Ha / an**



**43,8% des surfaces  
rétrocédées par la  
SAFER Bretagne sont  
en faveur de  
l'installation**

**Objectif : 42% / an**

# L'INSTALLATION PAR LA SAFER Bretagne DE 2015 à 2021

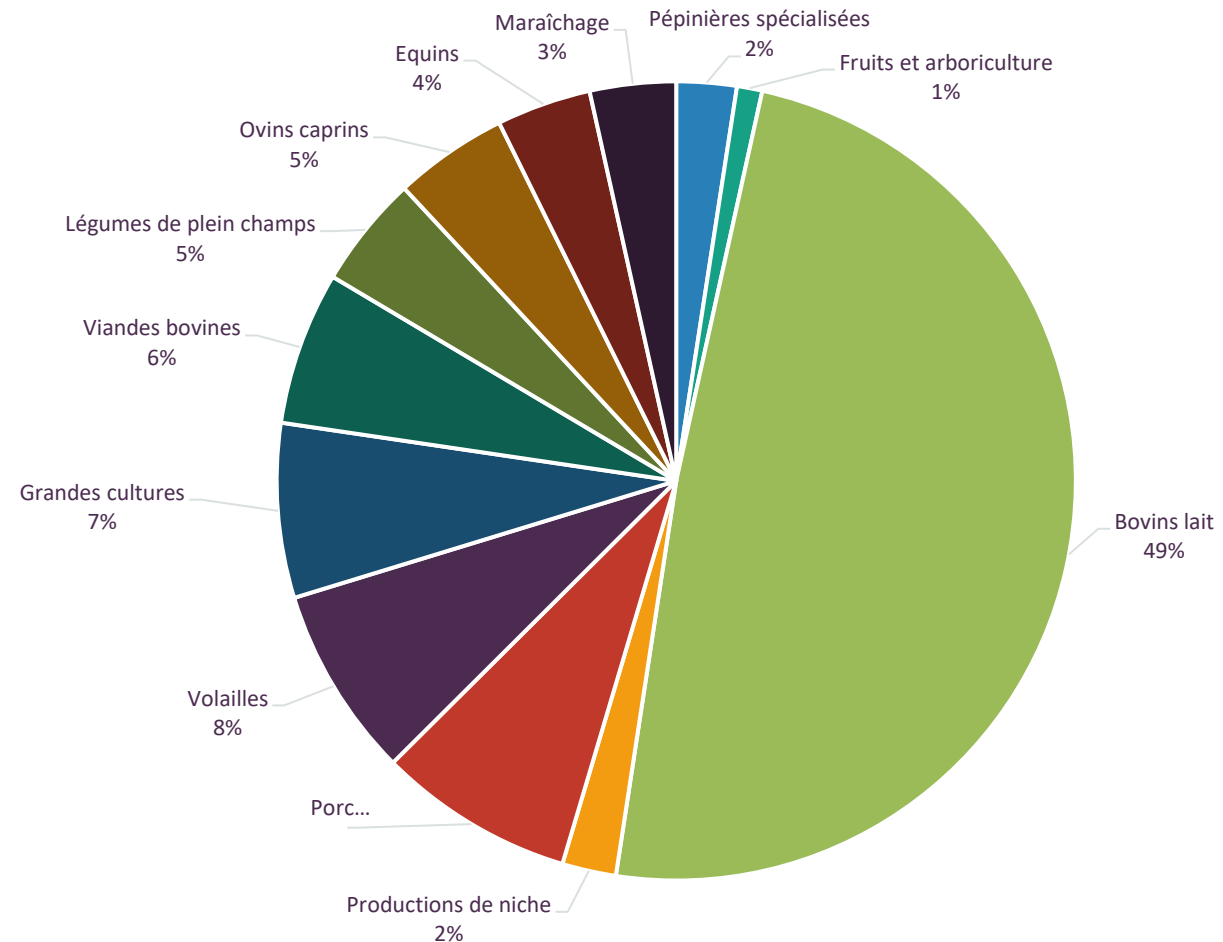


La SAFER Bretagne contribue au maintien de l'élevage en Bretagne conformément aux politiques publiques.

# Bilan 2015-2021

## L'ORIENTATION TECHNICO ÉCONOMIQUE DES INSTALLATIONS ACCOMPAGNÉES PAR LA SAFER BRETAGNE

(VENTILATION DE LA SURFACE RÉTROCÉDÉE – 14 695 HA - À DESTINATION DE L'INSTALLATION)



# L'INSTALLATION PAR LA SAFER Bretagne DE 2015 à 2021

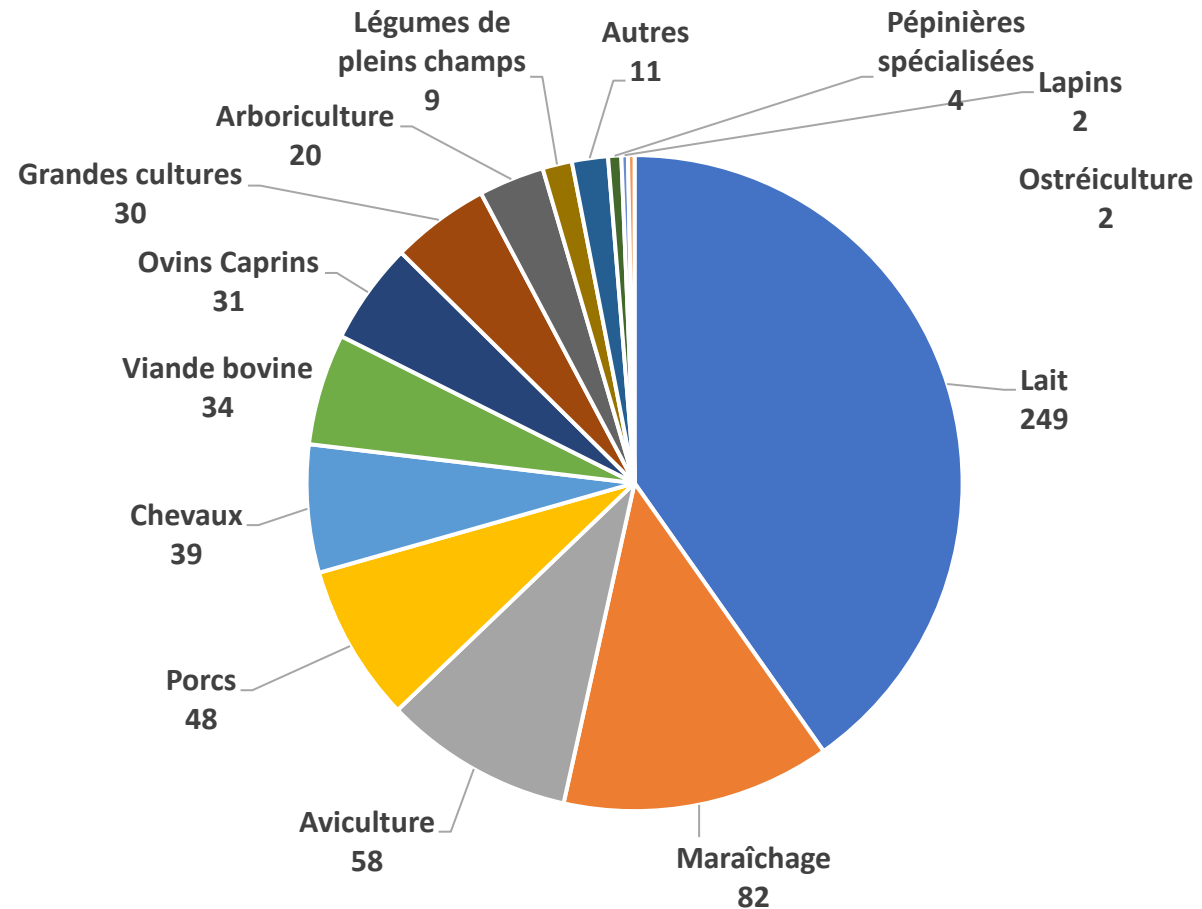


La SAFER Bretagne contribue au maintien de l'élevage en Bretagne conformément aux politiques publiques.

# Bilan 2015-2021

## L'ORIENTATION TECHNICO ÉCONOMIQUE DES 741 INSTALLATIONS ACCOMPAGNÉES PAR LA SAFER BRETAGNE

(VENTILATION DE LA NOMBRE DE JEUNES ACCOMPAGNÉS EN FONCTION DE LA PRODUCTION PRINCIPALE)





**LA RE-INSTALLATION  
PAR LA  
SAFER Bretagne  
DE 2015 à 2021**

**89 ré-installations**

Soit : 13 / an



**L'INTERMEDIATION  
LOCATIVE  
DE 2015 à 2021**

**A la demande des propriétaires la SAFER Bretagne  
recherche des locataires**

**Surface transmise en location : 7 502 Ha soit 1072 Ha / an**

**L'AGRANDISSEMENT  
ET LE REMANIEMENT  
PARCELLAIRE  
De 2015 à 2021**



**1 495 agrandissements  
pour 13 121 Ha**

214 agrandissements / an  
(1874 Ha / an)

Objectif : 160 / an

**359 agrandissements  
sur les 5 premières  
années d'installation**

51 / an

Objectif : 20 / an

**150 agrandissements  
préparant une installation**

21 / an

Objectif : 10 / an

**1571 remaniements parcellaires  
*pour 6240 Ha***

224 remaniements / an  
(91 Ha / an)

Objectif : 300 / an

**38,62 % des surfaces  
rétrocédées par la SAFER  
Bretagne sont en faveur de  
l'agrandissement**

Objectif (maximum): 45% / an

# LA BIO et LES CIRCUITS COURTS De 2015 à 2021



848 projets bio  
accompagnés

➡ 121 / an

Objectif : 20 / an

686 projets accompagnés en  
circuits courts (projets bio et conventionnels)

➡ 98 / an

Objectif : 10 / an



295 Installations  
BIO

➡ 42 / an

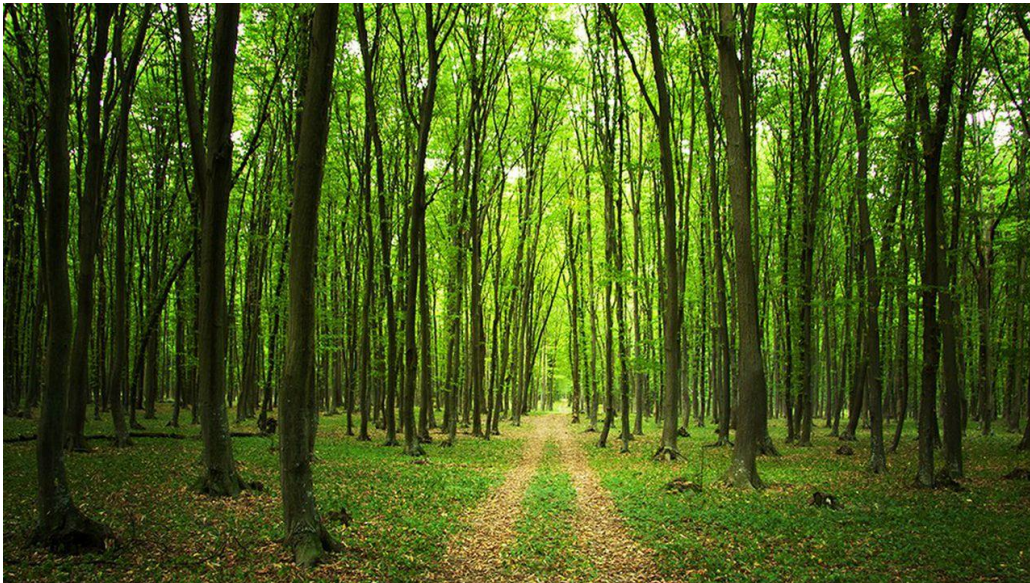
Objectif : 20 / an

6 194 Ha  
accompagnés vers la  
bio (21,10 % des  
surfaces rétrocédées)

➡ 787 ha / an

Objectif : 8 % / an





# P.P.A.S. SAFER BRETAGNE

## Bilan 2015-2021

**699 Ha (99 Ha / an)**  
DE SURFACE FORESTIÈRE RÉTROCÉDÉE

Soit 1,78% de la surface rétrocédée

Objectif : 1% de la surface rétrocédée par la SAFER Bretagne

# L'ACTIVITE AGRICOLE DE 2015 à 2021



# P.P.A.S. SAFER BRETAGNE Bilan 2015-2021

**36 224 Ha (5 174 Ha / an)**

DE SURFACE RETROCEDEE EN FAVEUR DE L'AGRICULTURE

---

Soit 94% de la surface totale rétrocédée par la SAFER Bretagne

**Objectif : 90 %**



# La Mission Environnementale

Bilan P.P.A.S. 2015-2021



# L'ENVIRONNEMENT PAR LA SAFER Bretagne DE 2015 à 2021



Surfaces rétrocédées en matière  
environnementale à usage agricole :

**561 Ha**

⇒ **80 Ha / an**

⇒ **1,37 % de la surface rétrocédée**

**Objectif : 2% / an**



**82,24 %** des surfaces  
rétrocédées contribuent aux  
objectifs de la directive nitrates



**91 Ha de Mesures  
Compensatoires  
Environnementales  
(MCE) liés à la LGV**

**+**

**68 Ha de MCE liées aux  
ouvrages linéaires d'Ille  
et Vilaine**

**403 Ha rétrocédés en faveur de la  
protection de la qualité l'eau**

⇒ **57 Ha / an**

Quelques exemples :

- Drains de la ville de Rennes (SAINT-GERMAIN-EN-COGLES)
- Captage d'eau de Keratry (DOUARNENEZ)
- Captage SMPBC (LAIGNELET)
- Périmètre de captage SYMEVAL (VITRE)
- Périmètre de captage de Traon Edern (PLABENNEC),
- Périmètre de captage de Mane-Her (LANGUIDIC)
- Périmètre du Houibou (SAINT THOIS)
- Réserve régionale du Moulin neuf (PLOUNERIN)
- Eaux minérales de Plancoët (PLANCOET)
- ZNIEFF TOURBIERES DE KERNEBET (PLOUIGNEAU) ....

**Objectif : 40 Ha / an**



# LA SAFER BRETAGNE DANS LES BASSINS VERSANTS ALGUES VERTES DE 2015 À 2021



Surfaces rétrocedées dans les  
BVAV (2015-2021) :

**3 505 Ha**

## Bassins Versants

Algues Vertes (BVAV) actions dans le cadre de la convention :



123 Ha stockés

98 ha échangés

16 exploitations agricoles restructurées

## Nature d'intervention des terres rétrocedées par la SAFER entre 2015 et 2021 :

	2015-2021
Installation	1039 Ha
Consolidation dans le cadre d'une installation	501 Ha
Consolidation	889 Ha
Maintien sur exploitation	405 Ha
Remaniement parcellaire	566 Ha
Autres destinations (forêts, biens ruraux ...)	105 Ha
<b>Total</b>	<b>3 505 Ha</b>
	<i>Dont 633 Ha en bio (18%)</i>





# Le Développement Durable des Territoires

Bilan P.P.A.S. 2015-2021



### DÉVELOPPEMENT DES TERRITOIRES

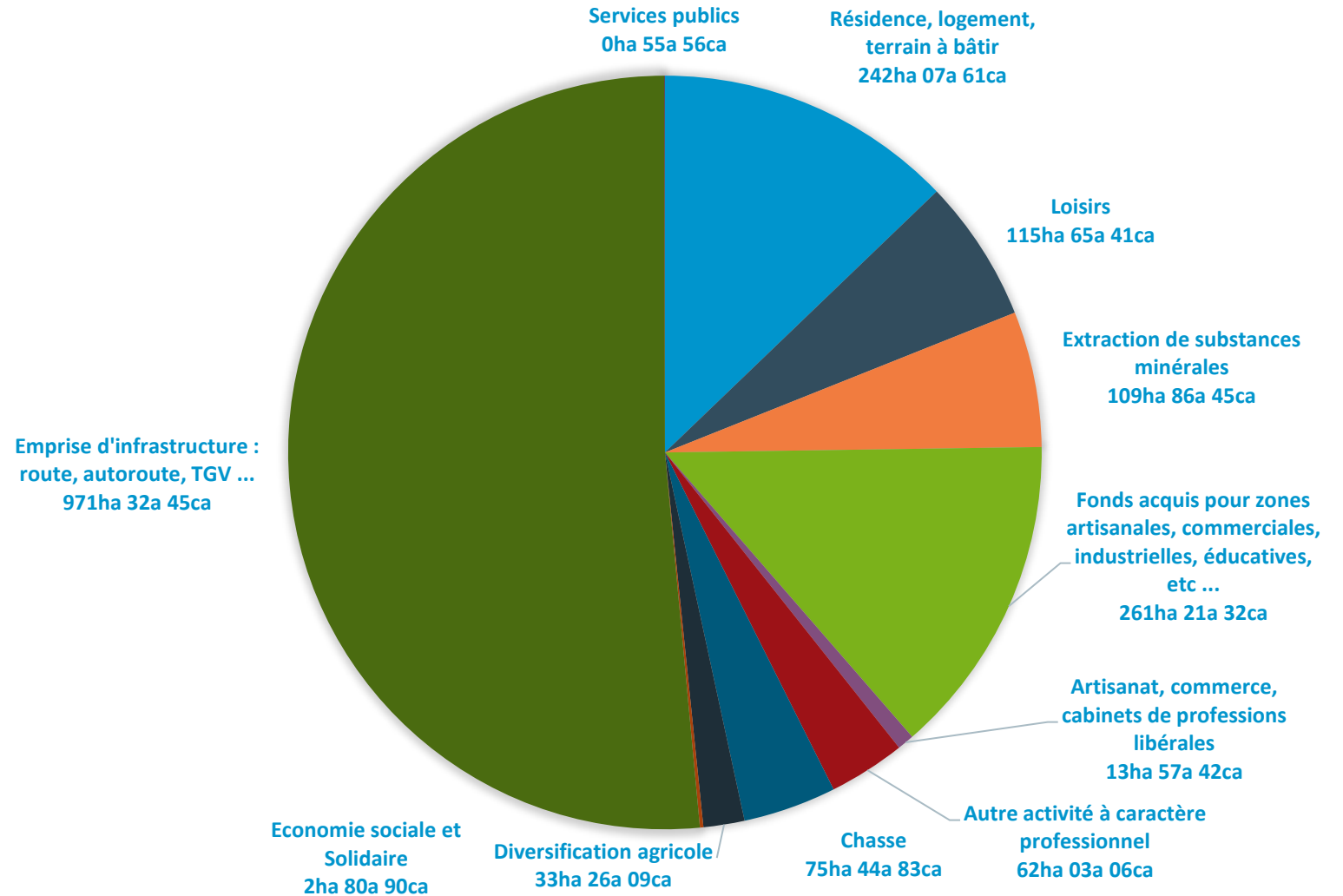
Surfaces rétrocedées pour le développement local des territoires ruraux de 2015 à 2021 :

- 1 944 Ha (277 Ha / an) soit **4,75%** des surfaces rétrocedées.

**Objectif : 5%**

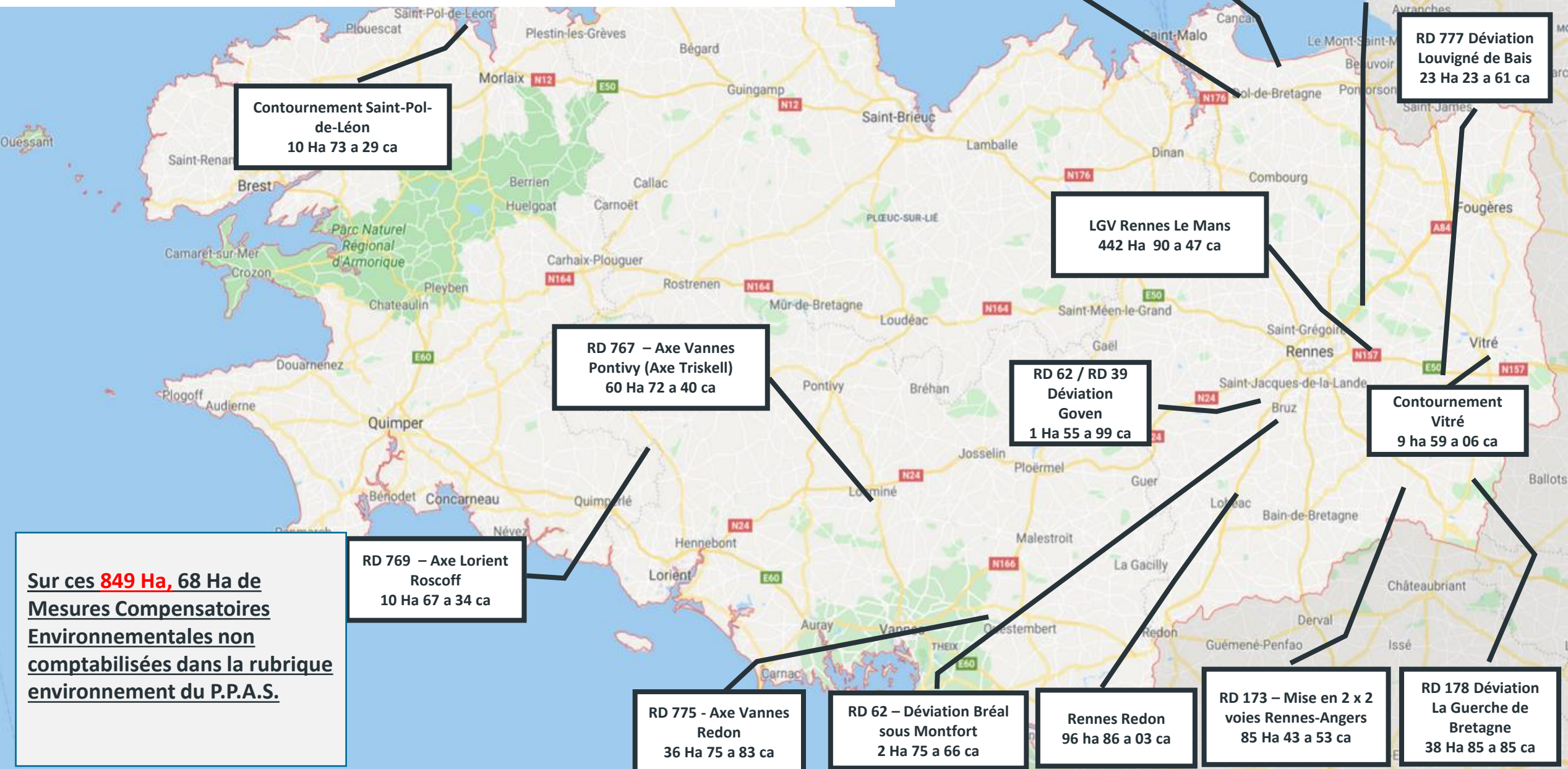
## DÉVELOPPEMENT DES TERRITOIRES

Le développement local  
 des territoires ruraux de  
 2015 à 2021 c'est  
 1 944 ha rétrocédés





# Exemples emblématiques d'emprises routières et ferroviaires rétrocedées par la SAFER Bretagne



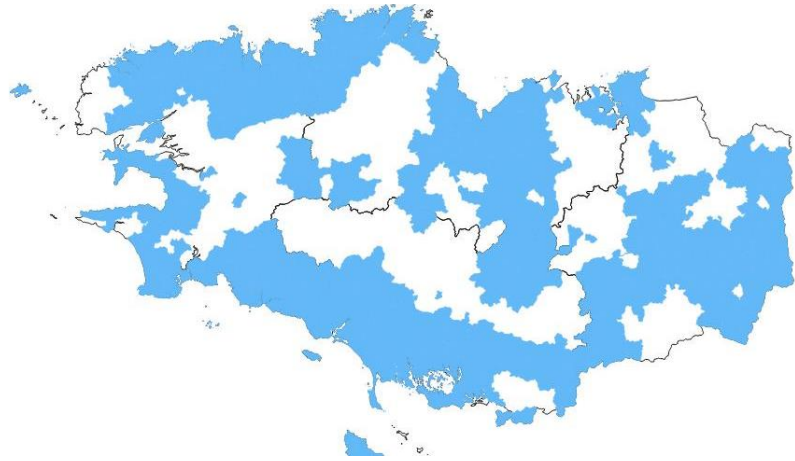
**Sur ces 849 Ha, 68 Ha de Mesures Compensatoires Environnementales non comptabilisées dans la rubrique environnement du P.P.A.S.**





# P.P.A.S. SAFER BRETAGNE

## Bilan 2015-2021



**69%** du territoire Breton bénéficie d'une veille foncière avec la SAFER Bretagne

En moyenne **831** communes ont bénéficié d'une veille foncière de 2015 à 2021

**Objectif : 650 communes**

**Nombre de candidatures examinées :**

**13 638, soit 1 948 candidatures par an.**



# P.P.A.S. SAFER BRETAGNE

## Partenariats


**Convention de partenariat avec la  
 Chambre d'Agriculture de Bretagne**  
 (Signée le 25/09/2015)

- 65 collaborations comprenant :
- des visites communes CA – SAFER
  - des inscriptions au Répertoire Départ Installation
  - des interventions communes
  - des transmissions d'exploitations



**Convention de portage  
 avec le Crédit Agricole**  
 (Signée le 11/09/2018)

21 jeunes installés avec  
 221 ha financés pour  
 2 607 k€



**Convention de portage avec  
 le Crédit Mutuel de Bretagne**  
 (Signée le 28/01/2019)

12 jeunes installés avec  
 233 ha financés pour  
 1 287 k€



**Convention avec le  
 Conservatoire du Littoral –**  
 (Signée le 19 /10/2016)

Vigifoncier  
 29 rétrocessions pour 63 Ha (le Tour du  
 Parc, Sarzeau, Audierne, Crozon, l'île aux  
 Moines ...)



**Convention de portage Conseil  
 Départemental Ille et Vilaine**  
 (Signée le 01/12/2016)

30 jeunes installés ou en cours d'installation  
 avec 240 ha portés par le Département



**Conventions avec le Conseil  
 Régional de Bretagne**

(Dates de signature :  
 PLAV 2 : 14/03/2018  
 PLAV 1 : 19/05/2016  
 JA : 27/10/2015)

- 46 jeunes installés ou en cours d'installation avec 263 ha portés par la Région Bretagne
- 3 chantiers ostréicoles stockés (870 k€)
- 93 Ha stockés en Bassins Versants Algues Vertes (BVAV)

TRANSMISSION DES  
DÉCLARATIONS D'INTENTION  
D'ALIÉNER AUX SYNDICATS  
REPRÉSENTATIFS DE CHEFS  
D'EXPLOITATIONS AGRICOLES

COMMUNICATION DE  
L'ENSEMBLE DES APPELS DE  
CANDIDATURES (SITES INTERNET  
SAFER, PRÉFECTORAUX ET  
JEMELANCEENAGRICULTURE.COM,  
PRESSE ET MAIRIES)

ELARGISSEMENT DES  
INSTANCES SAFER  
(CTD, CA)

RENCONTRE AVEC  
LA PROFESSION  
FORESTIÈRE

ECHANGES AVEC LE  
NOTARIAT

COMMUNICATION DES  
DECLARATIONS D'INTENTION  
D'ALIÉNER, DES CESSIONS DE PARTS  
SOCIALES À LA DRAAF ET DDTM

TRANSMISSION À TOUTES  
LES COMMUNES DES  
TRANSACTIONS  
INTERVENUES SUR LEUR  
TERRITOIRE

PARTENARIATS  
PROFESSION :  
- CONCHYLICOLE ET  
RÉGION BRETAGNE  
- CONSEIL DES ÉQUIDÉS  
DE BRETAGNE

PARTENARIAT  
CHAMBRE  
D'AGRICULTURE

# P.P.A.S. SAFER BRETAGNE

## Les évolutions réglementaires



- Nouveaux statuts de la SAFER Bretagne,
- Nouvel agrément ministériel de la SAFER Bretagne,
- Droit de préemption permanent (article L 143-7 du code rural et de la pêche maritime),
- Nouveau Conseil d'Administration (nouveaux membres Administrateurs : Coordination Rurale de Bretagne, Confédération Paysanne de Bretagne, Bretagne Vivante, la fédération régionale des chasseurs de Bretagne, l'association régionale des maires de Bretagne, Rennes Métropole. Nouveau membre Censeur : la fédération régionale de la propriété privée rurale de Bretagne),
- Nouveaux membres des Comités Techniques Départementaux : Bretagne Vivante, la fédération départementale des chasseurs, le Groupement des Agriculteurs Biologistes (GAB),
- Mise en œuvre de la LAAF (Loi d'Avenir pour l'Agriculture, l'Alimentation et la Forêt) du 13 octobre 2014 (Droit de préemption partielle, enregistrement des cessions de parts sociales et donations, redéfinition de l'assiette du droit de préemption, obligation d'information élargie à la charge des notaires de toutes les mutations dans l'espace rural), droit de préemption ouvert pour les donations faites au-delà du 6<sup>ème</sup> degré,
- Mise en œuvre de la loi PAHUN du 20 mai 2019,
- Perte des subventions d'Etat liées au fonctionnement et à l'activité de la SAFER Bretagne en 2017 (perte de 15 % des ressources financières de la Safer Bretagne)



# P.P.A.S. SAFER BRETAGNE

## La loi PAHUN



M. Jimmy PAHUN  
Député du Morbihan  
(circonscription d'Auray)

Membre de la commission du  
développement durable et de  
l'aménagement du territoire

Loi applicable à compter du 21 mai 2019 :

- Dans les communes littorales, les SAFER pourront préempter les bâtiments d'habitation et d'exploitation qui ont été le support d'une activité agricole **OU** conchylicole dans les 20 dernières années (délai de 5 ans sur le reste du territoire).

Pourquoi ?

- Préserver les activités agricoles et conchylicoles, en déclin, dans les communes littorales.

## La loi PAHUN : Cas concret / BADEN







**Merci de votre  
attention**